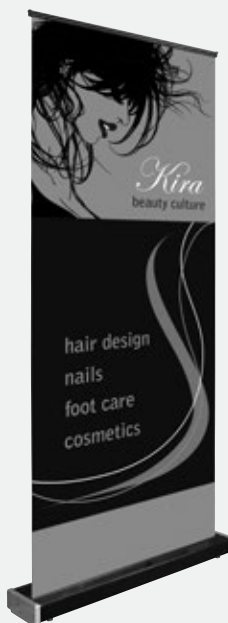


## Roll Up Select Black, Breite 80 cm Roll Up Select Black, Breite 100 cm

## Roll Up Select Black, width 80 cm Roll Up Select Black, width 100 cm



### ACHTUNG!

Obere Klemmleiste darf nicht mit eingerollt werden und muss sich stets außerhalb des Gehäuses befinden (s. Bild unten)! Druckteil immer langsam einrollen!

### ATTENTION!

Do not roll the clamping rail into the base unit, leave it at the outside of the case (see picture below)! Let the print roll in slowly!



### AUFSTELLEN

- 1 Klappen des Displaygehäuses öffnen, Stützstange entnehmen und Klappen sofort wieder schließen bis sie hörbar einrasten
- 2 zusammengesteckte Stützstange in der Öffnung des Gehäuses platzieren
- 3 Druckteil aus dem Gehäuse ziehen
- 4 Klemmleiste mit dem Druckteil mittig in die Stützstange einhaken
- 5 bei einer gewünschten Höhe von 245 cm: Verlängerungssegment an das untere Ende der Stützstange aufstecken und in der Öffnung des Gehäuses platzieren

### SETTING UP THE IMAGE

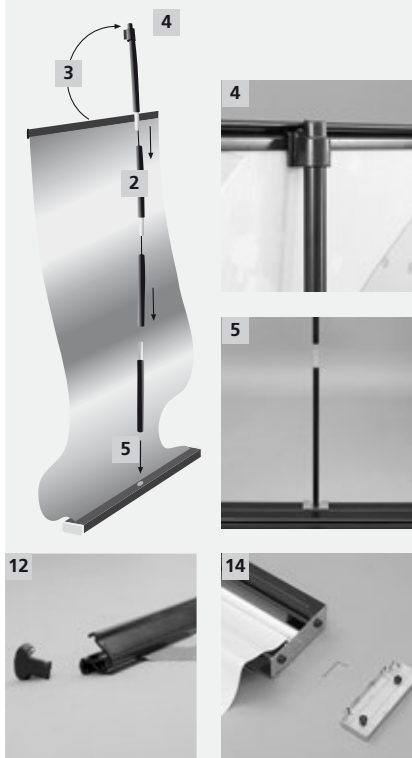
- 1 Open the two flaps of the base unit, take out the telescopic pole and close the flaps immediately until it audibly engages
- 2 Assemble the telescopic pole and place it into the socket of the base unit
- 3 Pull out the print of the base unit
- 4 Hook up the clamping rail to the telescopic pole in a central position
- 5 Requested height 245 cm: insert the extension pole into the bottom of the main pole and place it into the base

### MOTIVWECHSEL

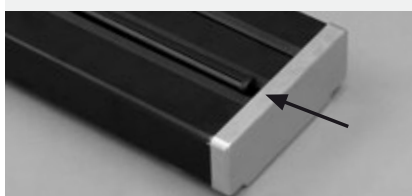
- 6 Klappen des Displaygehäuses öffnen und Seitenkappen abziehen
- 7 Fixierschlüssel aus der rechten Seite des Gehäuses entnehmen
- 8 Druckteil komplett von der Aufrollspule abrollen
- 9 Fixierschlüssel an der rechten Gehäuseseite einstecken, um Aufrollspule zu fixieren
- 10 Klemmleiste der Aufrollspule öffnen und das Druckteil herausziehen
- 11 Endkappen von der oberen Klemmleiste abziehen, Klemmleiste öffnen und das Druckteil entfernen
- 12 neues Druckteil bis zum Anschlag in die Klemmleiste einlegen und diese schließen, Faltenbildung ist zu vermeiden  
**Achtung:** Vorderseite des Druckteils und der Klemmleiste müssen in dieselbe Richtung zeigen.
- 13 Endkappen wieder auf Klemmleiste stecken
- 14 Klemmleiste der Aufrollspule öffnen, das Druckteil einlegen und Klemmleiste fest schließen  
**Achtung:** Rückseite des Druckteils muss nach oben zeigen.
- 15 Klappen des Displaygehäuses schließen
- 16 Aufrollspule festhalten und den Fixierschlüssel an der Seite des Gehäuses vorsichtig herausziehen
- 17 Druckteil langsam aufrollen lassen (Festhalten des Gehäuses durch eine zweite Person ist zu empfehlen)
- 18 Fixierschlüssel in der Öffnung an der rechten Gehäusekappe deponieren
- 19 Seitenkappen wieder an das Gehäuse stecken

### PRINT CHANGE

- 6 Open the flaps of the base unit and remove the end caps
- 7 Take the spanner out of the right end cap of the base unit
- 8 Pull out the print entirely
- 9 Place the spanner on the right side of the base unit to secure the print from rewinding
- 10 Open the roller's clip to release the print
- 11 Open the clamping rail on the upper end of the print to remove it
- 12 Insert the top edge of the print as far as it goes into the clamping rail and lock the clip, please make sure to avoid wrinkling.  
**Note:** Make sure the front of the print faces the same direction as the front of the locking clip
- 13 Reattach the plastic end caps
- 14 Open the roller's clip and slide the bottom edge of the print as far as it goes into the slot at the back side of the clip and close it firmly  
**Note:** Make sure the back of the print faces upwards.
- 15 Close the cover flaps
- 16 Remove the spanner carefully from the base
- 17 Allow the print to wind up slowly (we advise a second person to hold the base unit)
- 18 Store the spanner in the clamp inside the right end cap of the base unit
- 19 Reattach the end caps to the base unit



### Hinweis/Please note



**ACHTUNG:** Klemmleiste nicht mit einrollen.  
**ATTENTION:** Do not roll in the clamping strip.

### Hinweise:

Nur für den Einsatz im Innenbereich geeignet.

### Please note:

Suitable for indoor use only.

Roll Up Select Black lässt sich durch Verstellen der Fußschrauben am Gehäuseboden zusätzlich waagrecht ausrichten.  
Die Spannung des Druckteils kann mit Hilfe eines Verstellrades an der linken Seite des Displaygehäuses nachjustiert werden.

The roll up display can be levelled out by adjusting the two foot screws of the base unit.  
The tension of the displayed print can be adjusted by means of a little plastic wheel on the left side of the base unit.