



## Displaywand Q-Frame® LED, Profil 120 mm

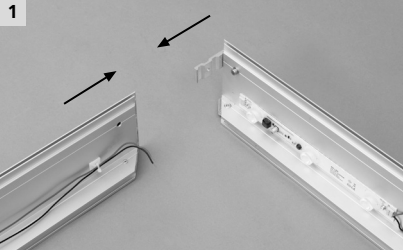
## Backlit Frame Q-Frame® standing LED, Profile 120 mm

### Lieferumfang

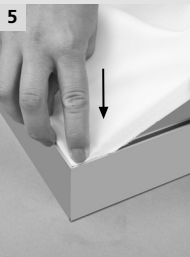
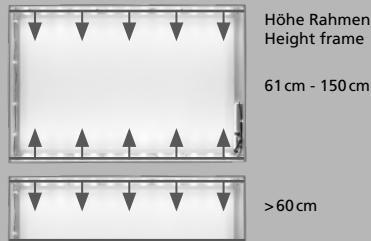
- 4 vormontierte Profilleisten
- Inbusschlüssel
- Druckteil und textile Rückwand
- 2 Seitenfüße
- 6 Schrauben
- 6 Unterlegscheiben
- 6 Flügelmuttern

### Delivery Content

- 4 pre-assembled profile sections
- Allen key
- print and textile back
- wall clamps
- 2 feet
- 6 screws and 6 washers
- 6 wing nuts



### 2 Anordnung der LED-Module im Rahmen Arrangement of LED lighting modules in the frame



### Aufbau Rahmen

- 1 Profilleiste (mit LED-Modulen) mit 2 seitlichen Profilleisten (ohne LED-Module) verbinden, Sechskantschrauben mit dem Inbusschlüssel festziehen
- 2 Rahmen komplettieren und Schrauben mit dem Inbusschlüssel festziehen
- 3 Freie Kabelenden am elektrischen Vorschaltgerät mit der Anschlussklemme auf dem LED-Streifen der direkt angrenzenden Profilleiste verbinden (die Klickbefestigung der Anschlussklemmen arretiert nach dem Einführen der Kabelenden selbstständig)  
**ACHTUNG:** Rotes Kabel mit dem Pluspol, schwarzes Kabel mit dem Minuspol verbinden!
- 4 Rahmenhöhe >60cm: restliche freie Kabelenden mit der Anschlussklemme auf dem LED-Streifen der gegenüberliegenden Profilleiste verbinden
- 5 Textile Rückwand an der Rahmenrückseite befestigen, Keder an den 4 Ecken beginnend in die Nut des Rahmens drücken

**Hinweis:** Um die LED-Anschlusskabel bei einer Demontage des Rahmens wieder von den Anschlussklemmen zu lösen, die Klickbefestigung der Anschlussklemmen mit einem spitzen Gegenstand (z. B. Kugelschreibermine) gedrückt halten und Kabelenden herausziehen.

### Montage der FüÙe

- 6 Zwei der drei Schrauben von unten durch die in der Unterseite vorgesehene Löcher schieben
- 7 Rahmen mit den Bohrungen im Profil auf die beiden vormontierten Schrauben im Fuß setzen
- 8 Die dritte Schraube in die seitliche Bohrung in Fuß und Rahmen schieben
- 9 Alle drei Schrauben mit Unterlegscheiben bestücken und mit Flügelmuttern festziehen
- 10 Wiederholen Sie die Schritte 6-9 für den zweiten Fuß

### Frame assembly

- 1 Join a horizontal profile (with LED lights) with 2 lateral profile sections (without LED lights) and tighten the screws
- 2 Complete the frame and tighten the remaining screws using the Allen key
- 3 Connect the free cable heads out of the electric control gear to the cable connector on the LED-strip of the directly adjoining profile section (the click fixing system of the cable connectors interlocks automatically after inserting the cable heads)  
**ATTENTION:** Connect the red cable to the positive pole and the black cable to the negative pole!
- 4 Frame height >60 cm: Connect the remaining free cable heads to the cable connector on the LED-strip of the opposite profile section
- 5 Fix the textile back to the back side of the frame using the keder sewn to the 4 edges of the fabric. Start in the corners of the frame

**Note:** To detach the cables from the cable connectors when disassembling the frame, press and hold the locking buttons on the cable connectors using a pointed item (e.g. a ball point pen) to remove the cable heads.

### Mounting the feet

- 6 Put two of the three screws from bottom into the holes in one foot
- 7 Take the frame and put the two holes in it on the two already prepared screws in the foot
- 8 Put the third screw through the hole at the side of the foot in the frame
- 9 Put one washer on each screw and mount it with the wing nuts
- 10 Repeat steps 6-9 for the second foot