



SACHSEN FAHNEN

vispronet®

DISPLAY WÄNDE



INFORMIEREN
GESTALTEN
BESTELLEN

vispro®
design



INHALTSVERZEICHNIS



vispronet[®]

DISPLAY WAND BASIC	2
DISPLAY WAND BASIC, DOPPELSEITIG	4
DISPLAY WAND BASIC GEBOGEN	6
DISPLAY WAND BASIC DOPPELBOGEN, MESH	8
DISPLAY WAND BASIC DOPPELBOGEN, TEXTIL	10
DISPLAY WAND Q-FRAME [®]	12
DISPLAY WAND Q-FRAME [®] LED	14
ZUBEHÖR	16
HINWEISE	19

DISPLAY WAND BASIC



KURZ



LANG

- preiswerte Displaywand
- Segmente aus Aluminiumhohlprofilen
- Knopffeder-System: kein zusätzliches Werkzeug nötig
- Druckteil je nach Bedarf in kurzer Form und langer Form erhältlich

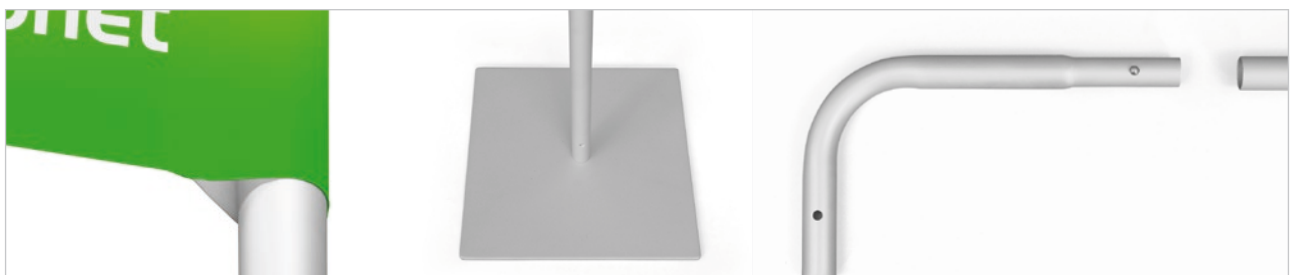
DISPLAY WAND BASIC



vispronet®



Gestell	<ul style="list-style-type: none"> · Alu-Rahmen aus leicht zusammensteckbaren Aluminiumhohlprofilen (Winkel- und Stangensegmente), Arretierung mit Knopffedern · Rohrdurchmesser 25 mm, Profilstärke 1,5 mm · Bodenelemente: 2 Bodenplatten 30 x 30 cm/4,3 kg (Stahl, silberfarbig pulverbeschichtet) 																							
Druckteil	<p>Material:</p> <ul style="list-style-type: none"> · Dekoflag H SE, ca. 120 g/m² · Multisol® D SE GREEN Plus, ca. 205 g/m² oder Multisol® X SE, ca. 200 g/m² · Multisol® X Opak SE, matt (blickdicht), ca. 250 g/m² <p>Ausführung:</p> <ul style="list-style-type: none"> · einseitig bedruckt (mit Hohlsaum), Motiv erscheint auf der Rückseite spiegelbildlich 																							
Größe	<table border="1"> <thead> <tr> <th>Systemgröße (B x H):</th> <th>Display Wand Basic, kurz Druckfläche (B x H)</th> <th>Display Wand Basic, lang Druckfläche (B x H)</th> </tr> </thead> <tbody> <tr> <td>232 x 177 cm</td> <td>232 x 140 cm</td> <td>232 x 177 cm</td> </tr> <tr> <td>232 x 215 cm</td> <td>232 x 140 cm</td> <td>232 x 215 cm</td> </tr> <tr> <td>232 x 245 cm</td> <td>232 x 190 cm</td> <td>232 x 240 cm</td> </tr> <tr> <td>300 x 177 cm</td> <td>300 x 140 cm</td> <td>300 x 177 cm</td> </tr> <tr> <td>300 x 215 cm</td> <td>300 x 140 cm</td> <td>300 x 215 cm</td> </tr> <tr> <td>300 x 245 cm</td> <td>300 x 190 cm</td> <td>300 x 240 cm</td> </tr> </tbody> </table>			Systemgröße (B x H):	Display Wand Basic, kurz Druckfläche (B x H)	Display Wand Basic, lang Druckfläche (B x H)	232 x 177 cm	232 x 140 cm	232 x 177 cm	232 x 215 cm	232 x 140 cm	232 x 215 cm	232 x 245 cm	232 x 190 cm	232 x 240 cm	300 x 177 cm	300 x 140 cm	300 x 177 cm	300 x 215 cm	300 x 140 cm	300 x 215 cm	300 x 245 cm	300 x 190 cm	300 x 240 cm
Systemgröße (B x H):	Display Wand Basic, kurz Druckfläche (B x H)	Display Wand Basic, lang Druckfläche (B x H)																						
232 x 177 cm	232 x 140 cm	232 x 177 cm																						
232 x 215 cm	232 x 140 cm	232 x 215 cm																						
232 x 245 cm	232 x 190 cm	232 x 240 cm																						
300 x 177 cm	300 x 140 cm	300 x 177 cm																						
300 x 215 cm	300 x 140 cm	300 x 215 cm																						
300 x 245 cm	300 x 190 cm	300 x 240 cm																						
Lieferumfang	<ul style="list-style-type: none"> · Druckteil, Stangensegmente im Beutel mit Ziehschlaufe und Bodenplatten inkl. Transporttasche 																							



Alle Maße sind Circa-Angaben. Da wir ständig an der Weiterentwicklung unserer Produkte arbeiten, müssen wir uns technische Änderungen sowie Toleranzen vorbehalten.

DISPLAY WAND BASIC DOPPELSEITIG



SACHSEN FAHNEN

vispronet®



KURZ

LANG

- Standard-Display Wand mit einem guten Preis-Leistungs-Verhältnis
- beidseitig bedruckt, für gleiche oder unterschiedliche Gestaltungen
- Druckteil jederzeit leicht austauschbar
- verschiedene Standardgrößen lieferbar, in kurzer oder langer Form erhältlich

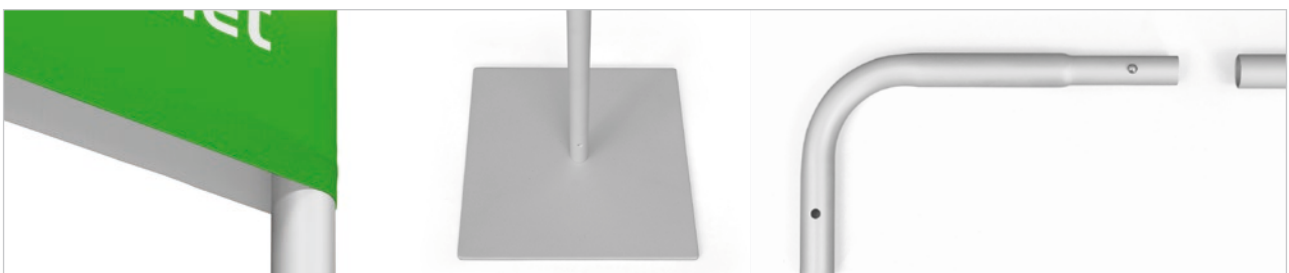
DISPLAY WAND BASIC DOPPELSEITIG



vispronet®



Gestell	<ul style="list-style-type: none"> · Alu-Rahmen aus leicht zusammensteckbaren Aluminiumhohlprofilen (Winkel- und Stangensegmente), Arretierung mit Knopffedern · Rohrdurchmesser 25 mm, Profilstärke 1,5 mm · Bodenelemente: 2 Bodenplatten 30 x 30 cm/4,3 kg (Stahl, silberfarbig pulverbeschichtet) 		
Druckteil	<p>Material:</p> <ul style="list-style-type: none"> · Dekoflag H SE, ca. 120 g/m² · Multisol® D SE GREEN Plus, ca. 205 g/m² oder Multisol® X SE, ca. 200 g/m² · Multisol® X Opak SE, matt (blickdicht), ca. 250 g/m² <p>Ausführung:</p> <ul style="list-style-type: none"> · beidseitig bedruckt (mit gleicher oder unterschiedlicher Gestaltung), als Husse 		
Größe	Systemgröße (B x H):	Display Wand Basic, kurz Druckfläche (B x H)	Display Wand Basic, lang Druckfläche (B x H)
	232 x 177 cm	232 x 150 cm	232 x 177 cm
	232 x 215 cm	232 x 150 cm	232 x 215 cm
	232 x 245 cm	232 x 200 cm	232 x 245 cm
	300 x 177 cm	300 x 150 cm	300 x 177 cm
	300 x 215 cm	300 x 150 cm	300 x 215 cm
	300 x 245 cm	300 x 200 cm	300 x 245 cm
Lieferumfang	<ul style="list-style-type: none"> · Druckteil, Stangensegmente im Beutel mit Ziehschlaufe und Bodenplatten inkl. Transporttasche 		



Alle Maße sind Circa-Angaben. Da wir ständig an der Weiterentwicklung unserer Produkte arbeiten, müssen wir uns technische Änderungen sowie Toleranzen vorbehalten.

DISPLAY WAND BASIC GEBOGEN (TEXTIL)



SACHSEN FAHNEN

vispronet®



- Display Wand mit modern gebogener Front
- idealer Raumteiler oder ideale Messestandabgrenzung
- einseitig oder zweiseitig bedruckbar
- in zahlreichen Größen lieferbar



DISPLAY WAND BASIC GEBOGEN (TEXTIL)

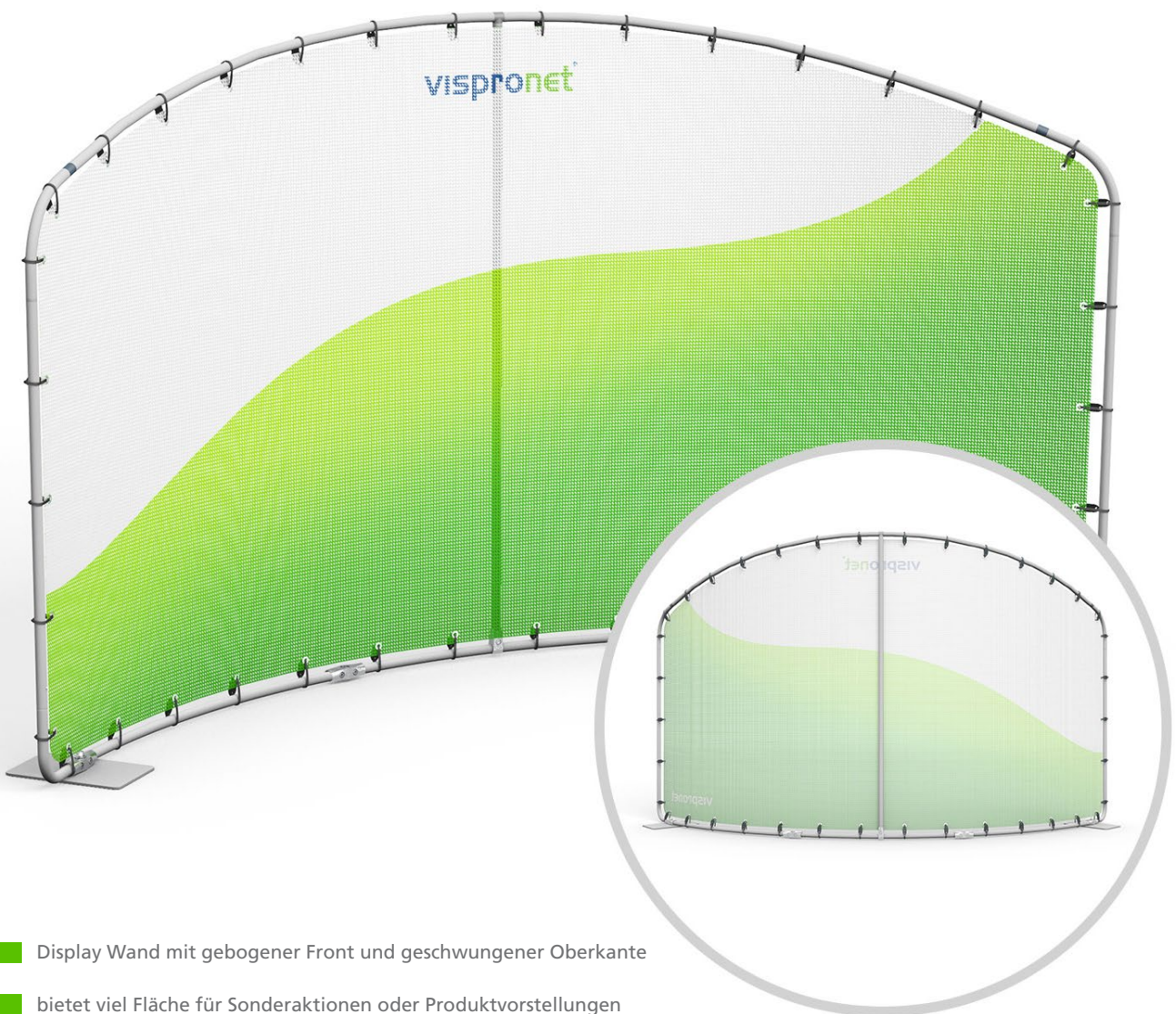


Gestell	<ul style="list-style-type: none"> · Alu-Rahmen aus leicht zusammensteckbaren Aluminiumhohlprofilen (Winkel- und Stangensegmente), Arretierung mit Knopffedern · Rohrdurchmesser 25 mm, Profilstärke 1,5 mm · Bodenelemente: 2 Bodenplatten 18 x 30 cm/2,3 kg (Stahl, silberfarbig pulverbeschichtet) 																											
Druckteil	<p>Material:</p> <ul style="list-style-type: none"> · Polyestergewirke Multisol® X SE, ca. 200 g/m² · Polyestergewirke Multisol® X Opak SE, matt (blickdicht), ca. 250 g/m² <p>Ausführung:</p> <ul style="list-style-type: none"> · einseitig bedruckt (Rückseite weiß) oder beidseitig bedruckt (mit gleicher oder unterschiedlicher Gestaltung) · verstürzt konfektioniert, Unterkante geschnitten und mit Klettband versehen 																											
Größe	<table border="1"> <thead> <tr> <th>Systemgröße (B x H x T):</th> <th>Druckfläche (B x H)</th> </tr> </thead> <tbody> <tr> <td>230 x 130 x 30 cm</td> <td>237 x 131,5 cm</td> </tr> <tr> <td>230 x 170 x 30 cm</td> <td>237 x 171,5 cm</td> </tr> <tr> <td>230 x 200 x 30 cm</td> <td>237 x 200 cm</td> </tr> <tr> <td>230 x 235 x 30 cm</td> <td>237 x 235 cm</td> </tr> <tr> <td>310 x 130 x 56 cm</td> <td>337 x 131,5 cm</td> </tr> <tr> <td>310 x 170 x 56 cm</td> <td>337 x 171,5 cm</td> </tr> <tr> <td>310 x 200 x 56 cm</td> <td>337 x 200 cm</td> </tr> <tr> <td>310 x 235 x 56 cm</td> <td>337 x 235 cm</td> </tr> <tr> <td>385 x 130 x 87 cm</td> <td>433 x 131,5 cm</td> </tr> <tr> <td>385 x 170 x 87 cm</td> <td>433 x 171,5 cm</td> </tr> <tr> <td>385 x 200 x 87 cm</td> <td>433 x 200 cm</td> </tr> <tr> <td>385 x 235 x 87 cm</td> <td>433 x 235 cm</td> </tr> </tbody> </table>	Systemgröße (B x H x T):	Druckfläche (B x H)	230 x 130 x 30 cm	237 x 131,5 cm	230 x 170 x 30 cm	237 x 171,5 cm	230 x 200 x 30 cm	237 x 200 cm	230 x 235 x 30 cm	237 x 235 cm	310 x 130 x 56 cm	337 x 131,5 cm	310 x 170 x 56 cm	337 x 171,5 cm	310 x 200 x 56 cm	337 x 200 cm	310 x 235 x 56 cm	337 x 235 cm	385 x 130 x 87 cm	433 x 131,5 cm	385 x 170 x 87 cm	433 x 171,5 cm	385 x 200 x 87 cm	433 x 200 cm	385 x 235 x 87 cm	433 x 235 cm	
Systemgröße (B x H x T):	Druckfläche (B x H)																											
230 x 130 x 30 cm	237 x 131,5 cm																											
230 x 170 x 30 cm	237 x 171,5 cm																											
230 x 200 x 30 cm	237 x 200 cm																											
230 x 235 x 30 cm	237 x 235 cm																											
310 x 130 x 56 cm	337 x 131,5 cm																											
310 x 170 x 56 cm	337 x 171,5 cm																											
310 x 200 x 56 cm	337 x 200 cm																											
310 x 235 x 56 cm	337 x 235 cm																											
385 x 130 x 87 cm	433 x 131,5 cm																											
385 x 170 x 87 cm	433 x 171,5 cm																											
385 x 200 x 87 cm	433 x 200 cm																											
385 x 235 x 87 cm	433 x 235 cm																											
Lieferumfang	<ul style="list-style-type: none"> · Druckteil, Stangensegmente im Beutel mit Ziehschleufe und Bodenplatten inkl. Transporttasche 																											

DISPLAY WAND BASIC DOPPELBOGEN, MESH

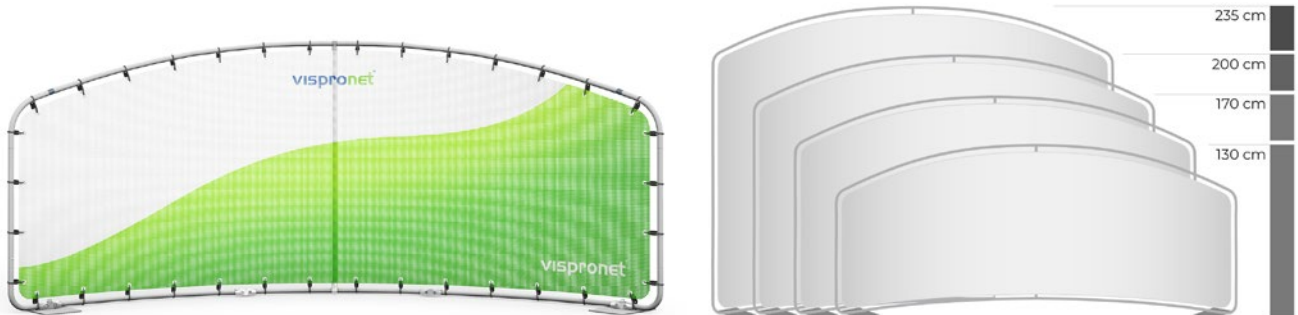


vispronet®

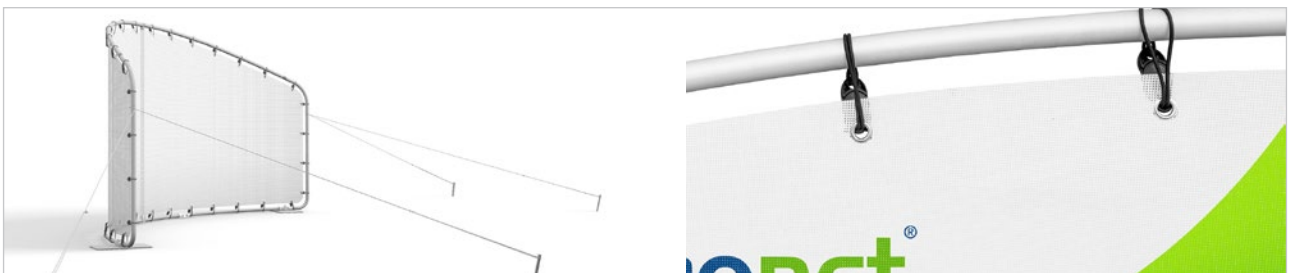


- Display Wand mit gebogener Front und geschwungener Oberkante
- bietet viel Fläche für Sonderaktionen oder Produktvorstellungen
- Mesh Banner wird mit Hilfe von Spanngummis am Alu-Rahmen befestigt
- für den Innenbereich sowie den kurzfristigen Einsatz im Außenbereich geeignet

DISPLAY WAND BASIC DOPPELBOGEN, MESH



Gestell	<ul style="list-style-type: none"> · Alu-Rahmen aus leicht zusammensteckbaren Aluminiumhohlprofilen (Winkel- und Stangensegmente), Arretierung mit Knopffedern, Alu-Verbinder · Rohrdurchmesser 25 mm, Profilstärke 1,5 mm · Bodenelemente: 2 Bodenplatten 18 x 30 cm/2,3 kg (Stahl, silberfarbig pulverbeschichtet) 											
Druckteil	<p>Material:</p> <ul style="list-style-type: none"> · beidseitig beschichtetes Netzvinyl Mesh Basic B1, ca. 300 g/m² <p>Ausführung:</p> <ul style="list-style-type: none"> · ringsum geschnitten und ca. aller 23 cm mit Ösen ausgestattet 											
Größe	<table border="1"> <thead> <tr> <th>Systemgröße (B x H x T):</th> <th>Druckfläche (B x H)</th> </tr> </thead> <tbody> <tr> <td>310 x 130 x 56 cm</td> <td>321 x 121 cm</td> </tr> <tr> <td>310 x 170 x 56 cm</td> <td>321 x 161 cm</td> </tr> <tr> <td>310 x 200 x 56 cm</td> <td>321 x 191 cm</td> </tr> <tr> <td>310 x 235 x 56 cm</td> <td>321 x 226 cm</td> </tr> </tbody> </table>		Systemgröße (B x H x T):	Druckfläche (B x H)	310 x 130 x 56 cm	321 x 121 cm	310 x 170 x 56 cm	321 x 161 cm	310 x 200 x 56 cm	321 x 191 cm	310 x 235 x 56 cm	321 x 226 cm
Systemgröße (B x H x T):	Druckfläche (B x H)											
310 x 130 x 56 cm	321 x 121 cm											
310 x 170 x 56 cm	321 x 161 cm											
310 x 200 x 56 cm	321 x 191 cm											
310 x 235 x 56 cm	321 x 226 cm											
Lieferumfang	<ul style="list-style-type: none"> · Druckteil, Stangensegmente und Verbinder im Beutel mit Ziehschlaufe und Bodenplatten inkl. Transporttasche, Spanngummis mit Klickverschluss 											



DISPLAY WAND BASIC DOPPELBOGEN, TEXTIL



vispronet®



- Display Wand mit gebogener Front und geschwungener Oberkante
- bietet viel Fläche für Sonderaktionen oder Produktvorstellungen
- schneller Aufbau durch Knopffeder-System
- einseitiger Druck (Rückseite weiß) oder beidseitiger Druck (Rückseite mit individueller Gestaltung) möglich

DISPLAY WAND BASIC

DOPPELBOGEN, TEXTIL



Gestell	<ul style="list-style-type: none"> · Alu-Rahmen aus leicht zusammensteckbaren Aluminiumhohlprofilen (Winkel- und Stangensegmente), Arretierung mit Knopffedern, Alu-Verbinder · Rohrdurchmesser 25 mm, Profilstärke 1,5 mm · Bodenelemente: 2 Bodenplatten 18 x 30 cm/2,3 kg (Stahl, silberfarbig pulverbeschichtet) 											
Druckteil	<p>Material:</p> <ul style="list-style-type: none"> · Polyestergewirke Multisol® X SE, ca. 200 g/m² oder Polyestergewirke Multisol® X Opak SE <p>Ausführung:</p> <ul style="list-style-type: none"> · einseitiger Druck, Rückseite weiß: doppellagige Ausführung ohne Einlage, verstärkt konfektioniert, Unterkante geschnitten und mit Klettband versehen · beidseitiger Druck, Gestaltung auf Vorder- und Rückseite: doppellagige Ausführung (mit Einlage bei Multisol® X SE, ohne Einlage bei Multisol® X Opak SE), verstärkt konfektioniert, Unterkante geschnitten und mit Klettband versehen 											
Größe	<table border="1"> <thead> <tr> <th>Systemgröße (B x H x T):</th> <th>Druckfläche (B x H)</th> </tr> </thead> <tbody> <tr> <td>310 x 130 x 56 cm</td> <td>332 x 130 cm</td> </tr> <tr> <td>310 x 170 x 56 cm</td> <td>332 x 170 cm</td> </tr> <tr> <td>310 x 200 x 56 cm</td> <td>332 x 200 cm</td> </tr> <tr> <td>310 x 235 x 56 cm</td> <td>332 x 233,5 cm</td> </tr> </tbody> </table>		Systemgröße (B x H x T):	Druckfläche (B x H)	310 x 130 x 56 cm	332 x 130 cm	310 x 170 x 56 cm	332 x 170 cm	310 x 200 x 56 cm	332 x 200 cm	310 x 235 x 56 cm	332 x 233,5 cm
Systemgröße (B x H x T):	Druckfläche (B x H)											
310 x 130 x 56 cm	332 x 130 cm											
310 x 170 x 56 cm	332 x 170 cm											
310 x 200 x 56 cm	332 x 200 cm											
310 x 235 x 56 cm	332 x 233,5 cm											
Lieferumfang	<ul style="list-style-type: none"> · Druckteil, Stangensegmente und Verbinder im Beutel mit Ziehschlaufe und Bodenplatten inkl. Transporttasche 											



DISPLAY WAND Q-FRAME®



vispronet®



- stabile, frei stehende Display Wand aus hochwertigen Aluminiumprofilen
- gleiche oder unterschiedliche Gestaltung auf Vorder- und Rückseite möglich
- besonders sichere Befestigung der Druckteile durch Flachkeder
- Werbeaufsteller inkl. 2 Füßen

DISPLAY WAND Q-FRAME®



vispronet®



Gestell	<ul style="list-style-type: none"> · hochwertiger Alu-Rahmen, silberfarbig eloxiert, Rahmentiefe: 50 mm · 2 verschiedene Fußvarianten (Winkelfüße oder Seitenfüße) 			
Druckteil	<p>Material:</p> <ul style="list-style-type: none"> · Polyestergewirke Multisol® X SE, ca. 200 g/m² oder Polyestergewirke Multisol® X Opak SE <p>Ausführung:</p> <ul style="list-style-type: none"> · ringsum geschnitten und mit einem Flachkeder zur Befestigung im Alu-Rahmen ausgestattet 			
Größe	Hochformat (B x H)			
Systemhöhen	40 - 220 cm		221 - 310 cm	
Systembreiten	40 - 120 cm	121 - 310 cm	40 - 120 cm	121 - 310 cm
Fußvariante	2 Winkelfüße	2 Seitenfüße	2 Seitenfüße	2 Seitenfüße
	Querformat (B x H)			
Systemhöhen	40 - 220 cm		221 - 310 cm	
Systembreiten	40 - 120 cm	121 - 700 cm	40 - 120 cm	121 - 700 cm
Fußvariante	2 Flachfüße	2 Seitenfüße	2 Seitenfüße	2 Seitenfüße
Lieferumfang	<ul style="list-style-type: none"> · Druckteil, mit Eckverbindern vormontierte Rahmen-Profile sowie 2 Füße (zur Selbstmontage) 			



Alle Maße sind Circa-Angaben. Da wir ständig an der Weiterentwicklung unserer Produkte arbeiten, müssen wir uns technische Änderungen sowie Toleranzen vorbehalten.

DISPLAY WAND Q-FRAME® LED



SACHSEN FAHNEN

vispronet®



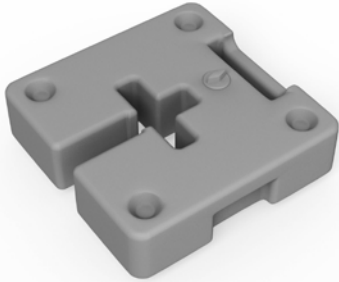
- beleuchteter Werbeaufsteller inkl. Füßen
- mit lichtstarken, energieeffizienten Power-LEDs für eine gleichmäßige Ausleuchtung
- besonders sichere Befestigung der Druckteile durch Flachkeder
- einfacher und schneller Druckteilwechsel

DISPLAY WAND Q-FRAME® LED¹⁾



Gestell				
<ul style="list-style-type: none"> · hochwertiger Alu-Rahmen, silberfarbig eloxiert, Rahmentiefe: 120 mm · inkl. 2 Seitenfüßen · werkseitig vormontierte LED-Bauteile mit geringer Wärmeentwicklung · LED Beleuchtung mit einer Lebensdauer mit bis zu 22.000 Stunden 				
Druckteil				
<p>Material:</p> <ul style="list-style-type: none"> · Polyestergewebe Lighttex SE, ca. 260 g/m² <p>Ausführung:</p> <ul style="list-style-type: none"> · ringsum geschnitten und mit einem Flachkeder zur Befestigung im Alu-Rahmen ausgestattet 				
Größe		Hochformat	Querformat	Quadratisch
	Systemhöhen (B x H)	40 - 310 cm	40 - 250 cm	40 - 300 cm
	Systembreiten (B x H)	40 - 300 cm	40 - 350 cm	40 - 300 cm
	Fußvariante	2 Seitenfüße	2 Seitenfüße	2 Seitenfüße
Lieferumfang				
<ul style="list-style-type: none"> · Druckteil, mit LED-Bauteilen und Eckverbindern vormontierte Rahmenprofile, 2 Seitenfüße (zur Selbstmontage) 				





Kunststoffgewicht wasserbefüllbar, 7,5 l

- Universalgewicht zur zusätzlichen Stabilisierung von Display Wand Basic, Display Wand Basic gebogen, Display Wand Basic Doppelbogen
- Kunststoff, silbergrau
- mit praktischem Tragegriff, stapelbar
- Größe (B x H x T): 37 x 12 x 37 cm
- Füllmenge ca. 7,5 l Wasser, nicht bei Frost einsetzbar



Schlauchgewicht wasserbefüllbar, 10 l

- \varnothing außen 53 cm, \varnothing innen 11 cm
- Füllmenge ca. 10 l Wasser, nicht bei Frost einsetzbar
- geeignet für Bodenplatten bei Display Wand Basic, Display Wand Basic gebogen, Display Wand Basic Doppelbogen



Stapelbare Beschwerungsplatte 18 x 20 cm, 5 kg

- speziell für den Außeneinsatz geeignet
- Schlauchgewichte mit flexibler Oberfläche, individuell stapelbar
- geeignet für Display Wand Basic, Display Wand Basic gebogen, Display Wand Basic Doppelbogen



Bodenplatte 30 x 30 cm/4,3 kg

- Stahl, pulverbeschichtet, silbergrau
- Gewicht ca. 4,3 kg
- inkl. Dorn 7,5 cm, \varnothing 16,6 mm und Adapter
- einsetzbar: als Bodenelement für Display Wand Basic, Display Wand Basic gebogen, Display Wand Basic Doppelbogen



Transporttaschen für Bodenplatten

- robuste Transporttasche, Polyester
- Größe: 31 x 19 x 5 cm: für den Transport von 2 Bodenplatten Größe 18 x 30 cm
- Größe: 31 x 31 x 5 cm: für den Transport von 2 Bodenplatten Größe 30 x 30 cm



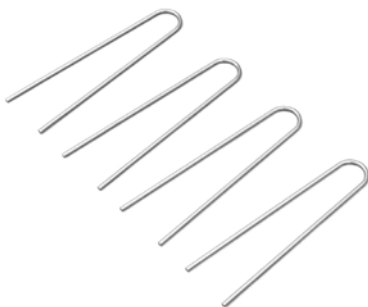
Universaltasche 160

- hochwertige Transporttasche aus robustem Gewebe und verstärkten Ecken
- verstellbarer Schultergurt und an zwei Seiten mit Tragegriff
- Deckel mit Einstecktaschen, Unterseite mit 4 Kunststofffüßen
- innenliegende Gummispannbänder zur Fixierung
- Innenmaß: 160 x 26 x 8 cm
- geeignet für Display Wand Basic, Display Wand Basic gebogen, Display Wand Basic Doppelbogen



Transporttasche für Stäbe

- robuste Stofftasche aus Polyestergewebe
- mit separaten Fächern für Stangensegmente und Druckteil
- Größe ca. 160 x 30 cm
- geeignet für Display Wand Basic, Display Wand Basic gebogen, Display Wand Basic Doppelbogen



Erdhaken in U-Form 25 cm, 4er-Set

- im Set: 4 Erdhaken, für den Einsatz auf unbefestigten Böden
- Stahl, verzinkt, Länge ca. 25 cm
- geeignet für Display Wand Basic Doppelbogen (Mesh)



Abspann-Set

- im Set: 2 Zelthaken, 2 Abspannseile, 2 Verstellplatten, 1 Schelle
- Zelthaken: Länge: 30 cm
- Abspannseile mit je 1 Schlaufe: Länge 1,5 m, \varnothing 4,5 mm
- Schelle: \varnothing 25 mm
- geeignet für den Einsatz bei Display Wand Doppelbogen, Mesh



Spanngummi mit Klickverschluss

- zum Verspannen von geösten Werbeplanen und Bannern
- im Set: 4 Spanngummis mit Klick-Schnellverschluss
- ummantelt, schwarz
- Länge: 200 mm
- geeignet für Ösen ab \varnothing 10 mm (Einsatz bei Display Wand Doppelbogen, Mesh)



Halogenspot

- Halogenspot 150 W
- inkl. Stromanschlusskabel
- geeignet für Display Wand Q-Frame®



LED-Spot

- LED Spot 24 W
- schwarz oder silberfarbig, pulverbeschichtet
- inkl. Trafo & Stromanschlusskabel
- geeignet für Display Wand Q-Frame®



Spezial-Handschuhe, 2er-Set

- im Set: 2 Paar Spezial-Handschuhe aus Baumwolle
- zur schonenden Behandlung von empfindlichen Druckprodukten
- fusselfrei und waschbar
- Größe: L

HINWEISE

- 1) Aus technischen Gründen befindet sich auf der Rückseite der Display Wand ein ca. 4 cm breiter unbeleuchteter Rand (Schattenrand). Die Lichttemperatur der LEDs (6000-7000K) kann im Einzelfall zu einer Farbänderung des Druckes im beleuchteten Zustand führen.