



vispronet®



Klapprahmen LED

extra flach

Leuchtkasten Q-Frame® LED

NEU



Leuchtkasten Q-Frame® LS

günstiges Preis-
Leistungsverhältnis

INFORMIEREN
GESTALTEN
BESTELLEN

www.vispronet.de

einfach online gestalten

vispro
design



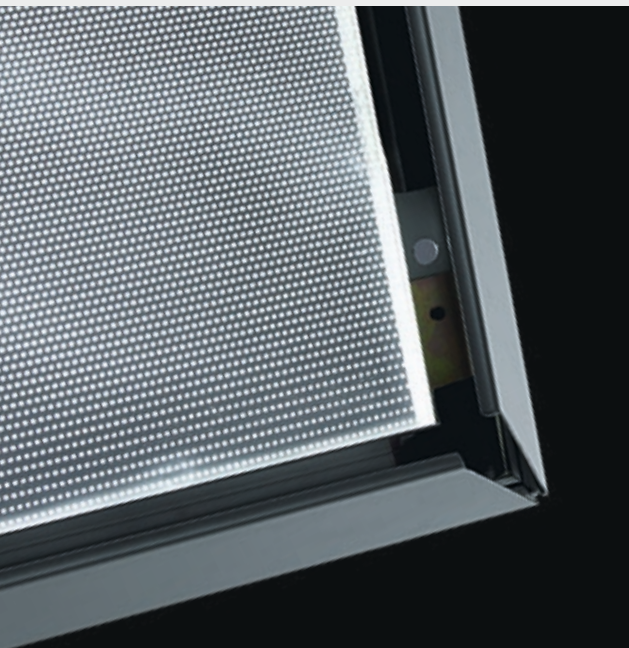
Klapprahmen LED

extra flach

Klapprahmen LED vereinen die Vorteile von flachen LED-Rahmen mit denen der Klapprahmen. Mit diesem Rahmen setzen Sie Fotos, Werbebotschaften und individuellen Motive Tag und Nacht leuchtend in Szene. Sie sind das besondere Highlight auf Messen, in Schaufenstern, Kinos, Restaurants und ein modernes Accessoire für Wohnzimmerwände.

Durch ihre geringe Rahmentiefe von nur 20mm sind die eleganten Klapprahmen die ideale Lösung für die Nutzung im Innenbereich. Die Rahmen können sowohl als auch im Hoch- oder Querformat angebracht werden. Dank modernster LED Kantenbeleuchtung und integrierter Streuplatte ist eine gleichmäßige Ausleuchtung der Gestaltungen garantiert. Die besonders energiesparende LED-Beleuchtung hat eine Lebensdauer von bis zu 100.000 Stunden. Der praktische Klapprahmenmechanismus erlaubt den blitzschnellen Austausch der Motive.

Format/Größe	Systemgröße B x H	Druckteil B x H
A0	88 x 122 cm	81,4 x 116,3 cm
A1	63 x 88 cm	56,8 x 81,6 cm
A2	46 x 63 cm	39,2 x 57,3 cm
Klapprahmenprofile	· Aluminium, silberfarbig eloxiert · inkl. 4 Bohrungen (Ø 8mm) zur Wandmontage · im Hoch- und Querformat einsetzbar · Rahmentiefe: 20mm · Profilbreite: 35mm	
Leuchtmittel	· LED mit bis zu 100.000 Stunden Lebensdauer	
Druckteil	· einseitig · Material: Lighttex SE, 260g/m ² Backlitfolie 150, weiß (150µm)	
Einsatz	· Wandmontage, Innenbereich (nicht feuchtraumgeeignet)	
Lieferumfang	· Klapprahmen, vormontiert · Stromanschlusskabel und innenliegendes Netzteil (230 V) · Antireflex-Abdeckfolie	
optionales Zubehör	· Schrauben-Dübel-Set · Wandpuffer · Spezial-Handschuhe · Nylonschnur	



Vorteile

- extra flach, Rahmentiefe nur 20mm
- gleichmäßige Motivausleuchtung
- LED-Beleuchtung mit bis zu 100.000 Stunden Lebensdauer
- sehr energiesparend, geringe Wärmeentwicklung
- einfacher, schneller Druckteilwechsel dank Klapprahmenmechanismus



Leuchtkasten Q-Frame® LED

NEU

Die neuen Leuchtkästen Q-Frame® LED kombinieren bewährte Spannrahmensysteme mit neuester LED-Technik: lichtstark, energieeffizient, langlebig. Mit diesen LED-Leuchtkästen können große Formate in ganz individuellen Größen realisiert werden. So werden Bühnendekorationen, große Wandflächen auf Messeständen oder am POS zu echten Highlights.

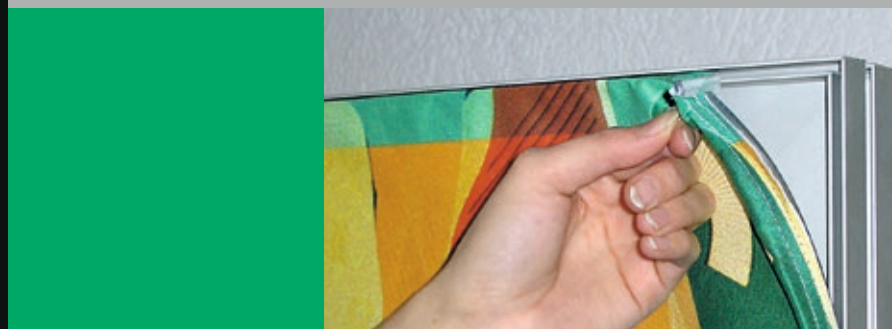
Die hochwertigen LED-High-Power-Module sorgen für eine intensive, homogene Ausleuchtung der Gestaltungen. Mit ihrer langen Lebensdauer (bis zu 22.000 Stunden) und dem geringen Stromverbrauch der LEDs ist ein kostengünstiger und ressourcenschonender Einsatz garantiert. Der am Druckteil angebrachte Keder wird einfach in die Nut des Rahmenprofils gedrückt und sorgt für eine optimale Spannung des Druckes. Mit dem Keder-Nut-Prinzip wird der Austausch des Druckteils zum Kinderspiel!

Format/Größe	Hochformat	Querformat	quadratisch
Individuelle Größen	Breite: 40 - 300 cm Höhe: 40 - 480 cm	Breite: 40 - 480 cm Höhe: 40 - 300 cm	Breite: 40 - 300 cm Höhe: 40 - 300 cm
Standardgrößen (B x H)	80 x 120 cm 100 x 150 cm 150 x 200 cm 200 x 300 cm 300 x 400 cm 300 x 480 cm	100 x 80 cm 150 x 100 cm 200 x 150 cm 300 x 200 cm 400 x 300 cm 480 x 300 cm	80 x 80 cm 100 x 100 cm 150 x 150 cm 200 x 200 cm 300 x 300 cm
Rahmenprofil	<ul style="list-style-type: none"> Aluminium, silberfarbig eloxiert Rahmentiefe 120 mm Bohrungen zur Wandmontage auf Anfrage möglich 		
Leuchtmittel	<ul style="list-style-type: none"> LED-High-Power-Module 		
Bespannung	<ul style="list-style-type: none"> Druckteil: Lighttex SE, 260 g/m² Rückwand: Airtex® B1, weiß 		
Einsatz	<ul style="list-style-type: none"> Wandmontage, Innenbereich 		
Lieferumfang zur Selbstmontage	<ul style="list-style-type: none"> mit LED-Bauteilen und Eckverbindern vormontierte Rahmenprofile Stromanschlusskabel (230V) textile Rückwand Wandhaken 		
optionales Zubehör	<ul style="list-style-type: none"> Schrauben-Dübel-Set 		



Vorteile

- lichtstarke, energieeffiziente Power-LEDs für eine gleichmäßige Ausleuchtung
- LED-Bauteile werkseitig vormontiert
- LED-Beleuchtung mit bis zu 22.000 Stunden Lebensdauer
- geringe Wärmeentwicklung
- individuelle Formate realisierbar
- einfacher, schneller Motivwechsel durch Spannrahmen-Technik (Keder-Nut)



Leuchtkasten Q-Frame® LS

**günstiges Preis-
Leistungsverhältnis**

Leuchtkästen Q-Frame® LS sind die Klassiker in der Leuchtwerbung. Die Leuchtkästen mit Leuchtstoffröhren bestehen aus einem 120 mm tiefen Rahmen aus hochwertigem Aluprofilen und sind in Standard- oder individuellen Wunschgrößen lieferbar.

Das Druckteil ist ringsum mit einem Flachkeder ausgestattet. Das ermöglicht jederzeit den schnellen Austausch der Motive vor Ort - perfekt für saisonale, hinterleuchtete Aktionswerbung am Point of Sale.

Mit Leuchtkästen Q-Frame® LS können große Formate in Standard- oder individuellen Wunschgrößen realisiert werden.

Format/Größe	Hochformat	Querformat	quadratisch
Individuelle Größen	Breite: 50 - 300 cm Höhe: 50 - 550 cm	Breite: 50 - 550 cm Höhe: 50 - 300 cm	Breite: 50 - 300 cm Höhe: 50 - 300 cm
Standardgrößen (B x H)	80 x 120 cm 100 x 150 cm 150 x 200 cm 200 x 300 cm 300 x 400 cm 300 x 480 cm 300 x 550 cm	100 x 80 cm 150 x 100 cm 200 x 150 cm 300 x 200 cm 400 x 300 cm 480 x 300 cm 550 x 300 cm	80 x 80 cm 100 x 100 cm 150 x 150 cm 200 x 200 cm 300 x 300 cm
Rahmenprofil	<ul style="list-style-type: none"> Aluminium, silberfarbig eloxiert Rahmentiefe 120 mm Bohrungen zur Wandmontage auf Anfrage möglich 		
Leuchtmittel	<ul style="list-style-type: none"> Leuchtstoffröhren - Lichtfarbe kaltweiß, CE/TÜV geprüft 		
Bespannung	<ul style="list-style-type: none"> Druckteil: Lighttex SE, 260 g/m² Rückwand: Airtex® B1, weiß 		
Einsatz	<ul style="list-style-type: none"> Wandmontage, Innenbereich 		
Lieferumfang zur Selbstmontage	<ul style="list-style-type: none"> mit Eckverbindern vormontierte Rahmenprofile vormontierte Halterungsprofile für Leuchtmittel Lichtleisten mit Leuchtstoffröhren Stromanschlusskabel (230 V) textile Rückwand Wandhaken 		
optionales Zubehör	<ul style="list-style-type: none"> Schrauben-Dübel-Set 		



Da wir ständig an der Weiterentwicklung unserer Produkte arbeiten, müssen wir uns technische Änderungen sowie Toleranzen vorbehalten.



Vorteile

- günstiges Preis-Leistungsverhältnis
- geringe Wärmeentwicklung
- individuelle Formate realisierbar
- einfacher, schneller Druckteilwechsel durch Spannrahmen-Technik (Keder-Nut)

