

vispronet®



Mastkopf



Protect
Bedientür mit
Hebelschloss

Lift Kurbel mit
Sicherungsriegel
und Arretierbolzen



Fahnenmasten ohne Ausleger Protect / Lift

INFORMIEREN
GESTALTEN
BESTELLEN

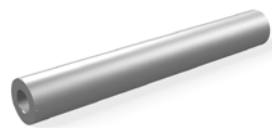
www.vispronet.de



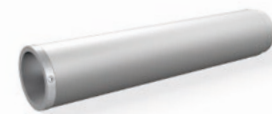
Fahnenmasten ohne Ausleger

Protect / Lift

- diebstahlgesichert durch innenliegende Seilführung
- Mastrohr nahtlos zylindrisch, mit Nut
- aus hochwertiger Legierung AlMgSi1 F30 mit silberfarbiger Eloxalschicht nach Euras-Norm DIN 17611 (Schichtstärke mind. 20 µm)
- Lieferung komplett mit Mastkopf aus Siluminguss mit integrierter Seilumlenkung, Langschlitten mit VA-Öse und Bodenhalterung, **Protect:** Perlon-Hisseil (Ø 5 mm, verdeckt im Mastrohr laufend), Bediengehäuse mit abschließbarer Tür und Schnellfixiersystem für das Hisseil, Fahnschlingen, Kletterstoppgewicht
Lift: Kurbelhissvorrichtung inkl. Edelstahl-Hisseil (Ø 3 mm, verdeckt im Mastrohr laufend) mit Federvorspannung sowie Sicherungsriegel mit Arretierbolzen und Handkurbel



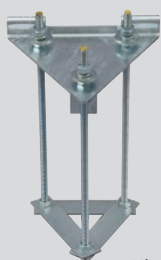
Passform-Bodenhülse



Zentrierhülse

Mast						Passform-Bodenhülse				Kippgelenk		Fundament
Protect	Lift	Höhe über Flur in m	Gesamtlänge in m	Ø in mm	Gewicht in kg	Länge in mm	Ø in mm	Wandstärke in mm	Gewicht in kg	Erdlänge in mm	Gewicht in kg	Größe L x B x T in mm
P 5/75	L 5/75	5,0	5,6	75	14	600	80	2	0,8	-	-	500 x 500 x 800
P 6/75	L 6/75	6,0	6,6	75	16	600	80	2	0,8	-	-	600 x 600 x 800
P 6/90	L 6/90	6,0	6,7	90	23	700	97	3	1,7	auf Anfrage lieferbar		700 x 700 x 800
P 7/75	L 7/75	7,0	7,6	75	18	600	80	2	0,8	-	-	650 x 650 x 800
P 7/90	L 7/90	7,0	7,7	90	26	700	97	3	1,7	auf Anfrage lieferbar		800 x 800 x 800
P 7/100	L 7/100	7,0	7,8	100	40	800*	120	3	2,6	auf Anfrage lieferbar		800 x 800 x 900
P 8/90	L 8/90	8,0	8,7	90	29	700	97	3	1,7	auf Anfrage lieferbar		850 x 850 x 800
P 8/100	L 8/100	8,0	8,8	100	45	800*	120	3	2,6	auf Anfrage lieferbar		850 x 850 x 900
P 9/100	L 9/100	9,0	9,8	100	50	800*	120	3	2,6	auf Anfrage lieferbar		900 x 900 x 900
P 10/100	L 10/100	10,0	10,0	100	77	-	-	-	-	450	-	1000 x 1000 x 1000

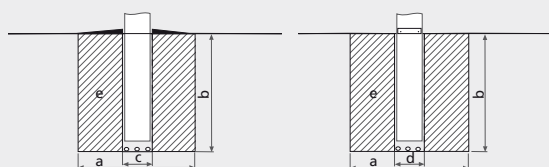
*Zentrierhülse



Kippgelenk

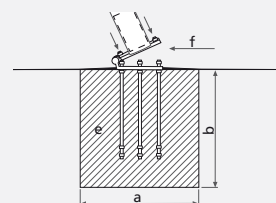
Aufstellen des Mastes mit Bodenhülse/Zentrierhülse

1. Fundament ausheben (Achtung! Auf ausreichenden Abstand zu Hindernissen in Kipprichtung achten, z.B. zu Bäumen, Gebäuden, Leitungen)
2. Bodenhülse/Zentrierhülse mittig und lotrecht in das Fundament einbringen (Achtung! Keine Justiermöglichkeit)
3. Mast in die Bodenhülse/Zentrierhülse einsetzen



Aufstellen des Mastes mit Kippgelenk

1. Fundament ausheben (Achtung! Auf ausreichenden Abstand zu Hindernissen in Kipprichtung achten, z.B. zu Bäumen, Gebäuden, Leitungen)
2. Sockelplatte mit den Scharnieren nach oben zeigend, mittig und lotrecht bis zur Oberkante der Montageplatte einbetonieren
3. Scharnierachse einstecken, Mast aufstellen, mit Scheiben und Muttern sichern, lotrecht justieren



Legende
a - Fundamentlänge, Fundamentbreite
b - Fundamenttiefe
c - Bodenhülse
d - Zentrierhülse
e - Fundament aus Beton
f - Kippgelenk

Alle Werte sind Circa-Angaben. Da wir ständig an der Weiterentwicklung unserer Produkte arbeiten, müssen wir uns technische Änderungen sowie Toleranzen vorbehalten.