



**Deckenabhangung**

**Lieferumfang**

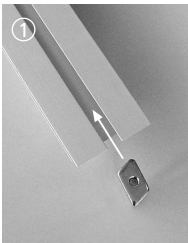
- 4 vormontierte Profileleisten nach Maßanforderung
- Inbusschlüssel
- Ösenschrauben-Set



**hanger from the ceiling**

**Scope of delivery**

- 4 customised pre-assembled profile-strips
- Allen key
- eye screw set



**Aufbau Rahmen**

1. in die Kammer der oberen Profileleiste die Nutensteine für Deckenabhangung einschieben
2. die mit Eckverbindern vormontierten Profileleisten rechtwinklig ineinander schieben
3. Schrauben mit dem Inbusschlüssel festziehen
4. Ösenschrauben mit den Nutensteinen in der oberen Profileleiste verbinden
5. Ösenschrauben gleichmäßig ausrichten
6. den ringsum mit Keder ausgestatteten textilen Druckteil von einer Ecke beginnend in der Nut der Profileleisten befestigen

**Instructions for frame**

1. put the sliding block for the hanging from the ceiling into the space of the lower profile-strip
2. put the pre-assembled profile-strips rectangular into each other
3. tighten the screws with the Allen key
4. combine the eye screws with the sliding blocks
5. find the right position for the eye screws
6. fix the print with the roundabout tube in the slot, start in one corner